



Manutenção na rede elétrica presente na viela que se estende da Av. Francisco Copelli, nº 810, até a Rua Arnaldo Araújo (Jundiaí Mirim - Jardim Califórnia).

Considerando a insegurança no local infracitado em virtude da escassa iluminação, conforme imagens anexas,

INDICO ao Chefe do Executivo sejam adotadas as providências cabíveis, junto ao setor competente, para manutenção na rede elétrica presente na viela que se estende da Av. Francisco Copelli, nº 810, até a Rua Arnaldo Araújo (Jundiaí Mirim - Jardim Califórnia).

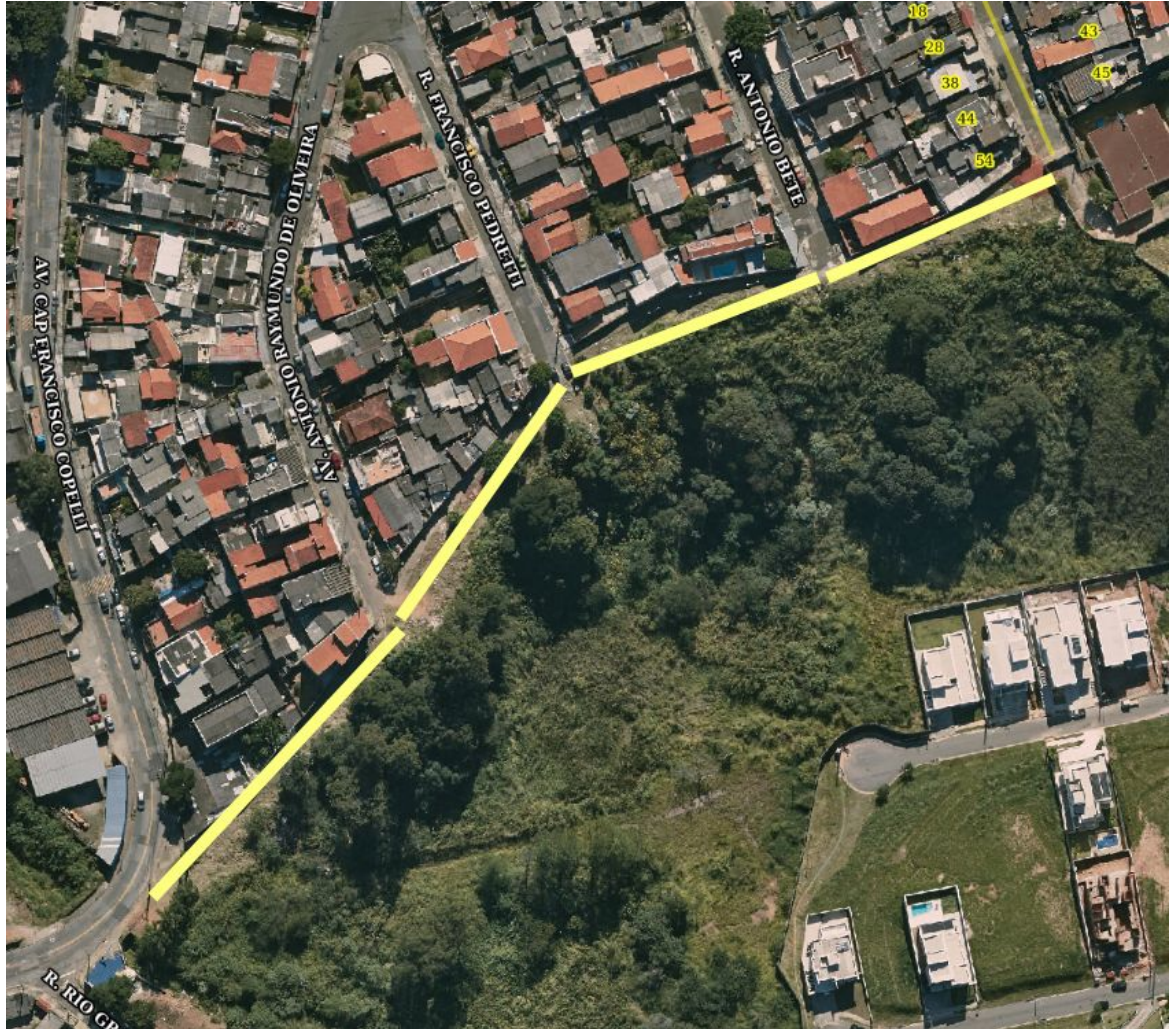
Sala das Sessões, em 18 de outubro de 2022.

MÁRCIO PENTECOSTES DE SOUSA
Márcio Cabeleireiro



Câmara Municipal
Jundiaí
SÃO PAULO







Câmara Municipal
Jundiaí
SÃO PAULO





Câmara Municipal
Jundiaí
SÃO PAULO





Câmara Municipal
Jundiaí
SÃO PAULO





Câmara Municipal
Jundiaí
SÃO PAULO





Câmara Municipal
Jundiaí
SÃO PAULO

