

Tabela de Resultados por local de pesquisa

Posto Local	FC1	Av. Jundiáí próx. acesso Rod. Anhanguera
Sentido	1	Em direção Av. Nove de Julho

Data: 10/11/2020



Resultados por faixa horária

Hora	Passagens de ônibus	Soma de ocupação	Ocupação média
6	25	560	22,4
7	31	827	26,7
8	24	406	16,9
9	16	292	18,3
10	16	392	24,5
11	11	227	20,6
12	13	414	31,8
13	24	653	27,2
14	20	483	24,2
15	8	201	25,1
16	29	729	25,1
17	27	733	27,1
18	25	630	25,2
19	17	293	17,2

Resultados por faixas de 15 minutos

Faixa horária	Passagens de ônibus	Soma de ocupação	Ocupação média
06:00 às 06:14	7	113	16,1
06:15 às 06:29	6	126	21,0
06:30 às 06:44	7	224	32,0
06:45 às 06:59	5	97	19,4
07:00 às 07:14	6	145	24,2
07:15 às 07:29	8	191	23,9
07:30 às 07:44	9	300	33,3
07:45 às 07:59	8	191	23,9
08:00 às 08:14	5	91	18,2
08:15 às 08:29	6	96	16,0
08:30 às 08:44	4	68	17,0
08:45 às 08:59	9	151	16,8
09:00 às 09:14	7	111	15,9
09:15 às 09:29	4	108	27,0
09:30 às 09:44	3	43	14,3
09:45 às 09:59	2	30	15,0
10:00 às 10:14	4	58	14,5
10:15 às 10:29	3	67	22,3
10:30 às 10:44	3	108	36,0
10:45 às 10:59	6	159	26,5
11:00 às 11:14	1	15	15,0
11:15 às 11:29	3	53	17,7
11:30 às 11:44	3	51	17,0
11:45 às 11:59	4	108	27,0
12:00 às 12:14	1	37	37,0
12:15 às 12:29	2	30	15,0
12:30 às 12:44	7	272	38,9
12:45 às 12:59	3	75	25,0

Resultados por faixas de 15 minutos

Faixa horária	Passagens de ônibus	Soma de ocupação	Ocupação média
13:00 às 13:14	5	138	27,6
13:15 às 13:29	9	277	30,8
13:30 às 13:44	4	126	31,5
13:45 às 13:59	6	112	18,7
14:00 às 14:14	4	101	25,3
14:15 às 14:29	4	82	20,5
14:30 às 14:44	7	203	29,0
14:45 às 14:59	5	97	19,4
15:00 às 15:14	5	126	25,2
15:15 às 15:29			
15:30 às 15:44			
15:45 às 15:59	3	75	25,0
16:00 às 16:14	6	188	31,3
16:15 às 16:29	10	202	20,2
16:30 às 16:44	7	183	26,1
16:45 às 16:59	6	156	26,0
17:00 às 17:14	8	202	25,3
17:15 às 17:29	3	101	33,7
17:30 às 17:44	9	273	30,3
17:45 às 17:59	7	157	22,4
18:00 às 18:14	8	227	28,4
18:15 às 18:29	3	97	32,3
18:30 às 18:44	6	112	18,7
18:45 às 18:59	8	194	24,3
19:00 às 19:14	6	120	20,0
19:15 às 19:29	7	105	15,0
19:30 às 19:44	3	53	17,7
19:45 às 19:59	1	15	15,0

Tabela de Resultados por local de pesquisa

Posto Local	FC1	Av. Jundiá próx. acesso Rod. Anhanguera
Sentido	2	Em direção Rod. Anhanguera

Data: 10/11/2020



Resultados por faixa horária

Hora	Passagens de ônibus	Soma de ocupação	Ocupação média
6	19	605	31,8
7	24	749	31,2
8	25	431	17,2
9	14	286	20,4
10	16	316	19,8
11	15	395	26,3
12	16	479	29,9
13	20	382	19,1
14	11	319	29,0
15	13	373	28,7
16	26	703	27,0
17	19	455	23,9
18	22	528	24,0
19	11	171	15,5

Resultados por faixas de 15 minutos

Faixa horária	Passagens de ônibus	Soma de ocupação	Ocupação média
06:00 às 06:14	1	15	15,0
06:15 às 06:29	4	68	17,0
06:30 às 06:44	7	220	31,4
06:45 às 06:59	7	302	43,1
07:00 às 07:14	6	279	46,5
07:15 às 07:29	5	185	37,0
07:30 às 07:44	7	157	22,4
07:45 às 07:59	6	128	21,3
08:00 às 08:14	6	98	16,3
08:15 às 08:29	7	113	16,1
08:30 às 08:44	6	122	20,3
08:45 às 08:59	6	98	16,3
09:00 às 09:14	4	68	17,0
09:15 às 09:29	3	89	29,7
09:30 às 09:44	4	76	19,0
09:45 às 09:59	3	53	17,7
10:00 às 10:14	2	52	26,0
10:15 às 10:29	6	94	15,7
10:30 às 10:44	3	65	21,7
10:45 às 10:59	5	105	21,0
11:00 às 11:14	5	127	25,4
11:15 às 11:29	4	104	26,0
11:30 às 11:44	3	83	27,7
11:45 às 11:59	3	81	27,0
12:00 às 12:14	6	162	27,0
12:15 às 12:29	1	13	13,0
12:30 às 12:44	5	213	42,6
12:45 às 12:59	4	91	22,8

Resultados por faixas de 15 minutos

Faixa horária	Passagens de ônibus	Soma de ocupação	Ocupação média
13:00 às 13:14	9	195	21,7
13:15 às 13:29	6	90	15,0
13:30 às 13:44	2	30	15,0
13:45 às 13:59	3	67	22,3
14:00 às 14:14	2	52	26,0
14:15 às 14:29			
14:30 às 14:44	4	104	26,0
14:45 às 14:59	5	163	32,6
15:00 às 15:14	2	52	26,0
15:15 às 15:29	4	153	38,3
15:30 às 15:44	1	15	15,0
15:45 às 15:59	6	153	25,5
16:00 às 16:14	5	105	21,0
16:15 às 16:29	5	138	27,6
16:30 às 16:44	7	127	18,1
16:45 às 16:59	9	333	37,0
17:00 às 17:14	5	138	27,6
17:15 às 17:29	5	138	27,6
17:30 às 17:44	4	82	20,5
17:45 às 17:59	5	97	19,4
18:00 às 18:14	3	89	29,7
18:15 às 18:29	8	208	26,0
18:30 às 18:44	4	104	26,0
18:45 às 18:59	7	127	18,1
19:00 às 19:14	6	90	15,0
19:15 às 19:29	5	81	16,2
19:30 às 19:44			
19:45 às 19:59			

Tabela de Resultados por local de pesquisa

Posto Local	FC2-O	Av. Osmundo dos Santos Pelegrini acesso Rod. Anhanguera	
Sentido	1	Em direção Rod. Anhanguera	Data: 16/11/2020



Resultados por faixa horária

Hora	Passagens de ônibus	Soma de ocupação	Ocupação média
6	4	117	29,3
7	4	200	50,0
8	5	224	44,8
9	2	52	26,0
10	5	132	26,4
11	2	100	50,0
12	5	132	26,4
13	2	30	15,0
14	4	82	20,5
15	2	52	26,0
16	3	89	29,7
17	5	97	19,4
18	5	141	28,2
19	2	30	15,0

Resultados por faixas de 15 minutos

Faixa horária	Passagens de ônibus	Soma de ocupação	Ocupação média
06:00 às 06:14	1	37	37,0
06:15 às 06:29	1	15	15,0
06:30 às 06:44	1	50	50,0
06:45 às 06:59	1	15	15,0
07:00 às 07:14	1	50	50,0
07:15 às 07:29	1	50	50,0
07:30 às 07:44	1	37	37,0
07:45 às 07:59	1	63	63,0
08:00 às 08:14	2	100	50,0
08:15 às 08:29	1	37	37,0
08:30 às 08:44			
08:45 às 08:59	2	87	43,5
09:00 às 09:14			
09:15 às 09:29	1	15	15,0
09:30 às 09:44	1	37	37,0
09:45 às 09:59			
10:00 às 10:14	2	65	32,5
10:15 às 10:29	1	37	37,0
10:30 às 10:44	1	15	15,0
10:45 às 10:59	1	15	15,0
11:00 às 11:14			
11:15 às 11:29	1	50	50,0
11:30 às 11:44	1	50	50,0
11:45 às 11:59			
12:00 às 12:14	2	65	32,5
12:15 às 12:29			
12:30 às 12:44	2	52	26,0
12:45 às 12:59	1	15	15,0

Resultados por faixas de 15 minutos

Faixa horária	Passagens de ônibus	Soma de ocupação	Ocupação média
13:00 às 13:14			
13:15 às 13:29	1	15	15,0
13:30 às 13:44	1	15	15,0
13:45 às 13:59			
14:00 às 14:14	1	15	15,0
14:15 às 14:29			
14:30 às 14:44	1	37	37,0
14:45 às 14:59	2	30	15,0
15:00 às 15:14			
15:15 às 15:29	2	52	26,0
15:30 às 15:44			
15:45 às 15:59			
16:00 às 16:14	1	37	37,0
16:15 às 16:29	1	37	37,0
16:30 às 16:44			
16:45 às 16:59	1	15	15,0
17:00 às 17:14	1	15	15,0
17:15 às 17:29	2	52	26,0
17:30 às 17:44	1	15	15,0
17:45 às 17:59	1	15	15,0
18:00 às 18:14	1	37	37,0
18:15 às 18:29	1	15	15,0
18:30 às 18:44	1	37	37,0
18:45 às 18:59	2	52	26,0
19:00 às 19:14			
19:15 às 19:29	2	30	15,0
19:30 às 19:44			
19:45 às 19:59			

Tabela de Resultados por local de pesquisa

Posto Local	FC2-O	Av. Osmundo dos Santos Pelegrini acesso Rod. Anhanguera	
Sentido	2	Vindo da Rod. Anhanguera	Data: 16/11/2020



Resultados por faixa horária

Hora	Passagens de ônibus	Soma de ocupação	Ocupação média
6	1	50	50,0
7	3	67	22,3
8	2	52	26,0
9	2	30	15,0
10	3	137	45,7
11	2	74	37,0
12	2	52	26,0
13	1	15	15,0
14	3	80	26,7
15	2	52	26,0
16	3	80	26,7
17	2	87	43,5
18	2	78	39,0
19	1	15	15,0

Resultados por faixas de 15 minutos

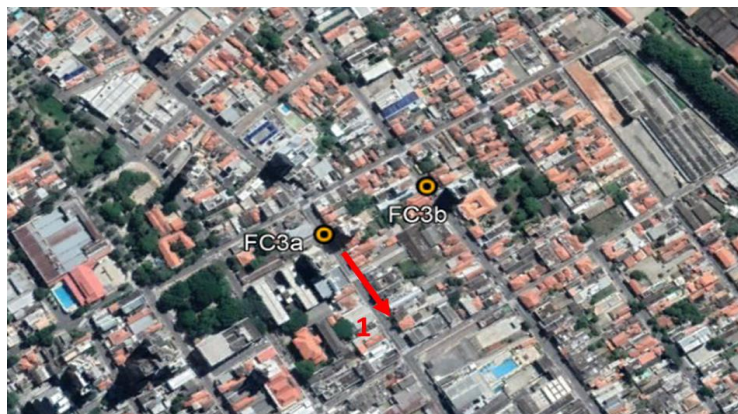
Faixa horária	Passagens de ônibus	Soma de ocupação	Ocupação média
06:00 às 06:14			
06:15 às 06:29			
06:30 às 06:44	1	50	50,0
06:45 às 06:59			
07:00 às 07:14	1	15	15,0
07:15 às 07:29	1	37	37,0
07:30 às 07:44			
07:45 às 07:59	1	15	15,0
08:00 às 08:14	1	37	37,0
08:15 às 08:29			
08:30 às 08:44	1	15	15,0
08:45 às 08:59			
09:00 às 09:14	1	15	15,0
09:15 às 09:29			
09:30 às 09:44			
09:45 às 09:59	1	15	15,0
10:00 às 10:14	1	63	63,0
10:15 às 10:29			
10:30 às 10:44	1	37	37,0
10:45 às 10:59	1	37	37,0
11:00 às 11:14			
11:15 às 11:29	1	37	37,0
11:30 às 11:44			
11:45 às 11:59	1	37	37,0
12:00 às 12:14	1	37	37,0
12:15 às 12:29			
12:30 às 12:44			
12:45 às 12:59	1	15	15,0

Resultados por faixas de 15 minutos

Faixa horária	Passagens de ônibus	Soma de ocupação	Ocupação média
13:00 às 13:14			
13:15 às 13:29	1	15	15,0
13:30 às 13:44			
13:45 às 13:59			
14:00 às 14:14	1	15	15,0
14:15 às 14:29			
14:30 às 14:44	1	15	15,0
14:45 às 14:59	1	50	50,0
15:00 às 15:14			
15:15 às 15:29	1	37	37,0
15:30 às 15:44	1	15	15,0
15:45 às 15:59			
16:00 às 16:14	1	15	15,0
16:15 às 16:29			
16:30 às 16:44	1	50	50,0
16:45 às 16:59	1	15	15,0
17:00 às 17:14			
17:15 às 17:29			
17:30 às 17:44	1	37	37,0
17:45 às 17:59	1	50	50,0
18:00 às 18:14			
18:15 às 18:29	1	63	63,0
18:30 às 18:44	1	15	15,0
18:45 às 18:59			
19:00 às 19:14			
19:15 às 19:29			
19:30 às 19:44	1	15	15,0
19:45 às 19:59			

Tabela de Resultados por local de pesquisa

Posto Local	FC3a	R. Rangel Pestana	
Sentido	1	Em direção ao Centro	Data: 12/11/2020



Resultados por faixa horária

Hora	Passagens de ônibus	Soma de ocupação	Ocupação média
6	15	225	15,0
7	14	302	21,6
8	18	502	27,9
9	18	516	28,7
10	10	326	32,6
11	14	425	30,4
12	15	335	22,3
13	12	356	29,7
14	11	407	37,0
15	13	481	37,0
16	11	420	38,2
17	10	396	39,6
18	7	263	37,6
19	4	148	37,0

Resultados por faixas de 15 minutos

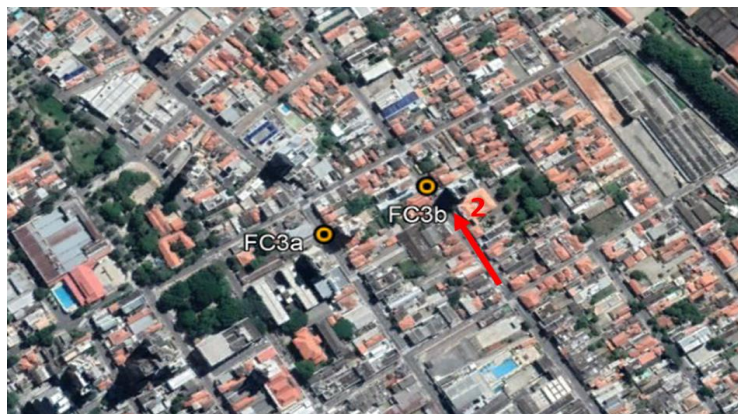
Faixa horária	Passagens de ônibus	Soma de ocupação	Ocupação média
06:00 às 06:14	6	90	15,0
06:15 às 06:29	2	30	15,0
06:30 às 06:44	3	45	15,0
06:45 às 06:59	4	60	15,0
07:00 às 07:14	5	75	15,0
07:15 às 07:29	2	30	15,0
07:30 às 07:44	3	80	26,7
07:45 às 07:59	4	117	29,3
08:00 às 08:14	5	132	26,4
08:15 às 08:29	4	143	35,8
08:30 às 08:44	6	134	22,3
08:45 às 08:59	3	93	31,0
09:00 às 09:14	5	110	22,0
09:15 às 09:29	4	104	26,0
09:30 às 09:44	5	141	28,2
09:45 às 09:59	4	161	40,3
10:00 às 10:14	3	111	37,0
10:15 às 10:29	1	37	37,0
10:30 às 10:44	3	89	29,7
10:45 às 10:59	3	89	29,7
11:00 às 11:14	3	80	26,7
11:15 às 11:29	5	163	32,6
11:30 às 11:44	2	30	15,0
11:45 às 11:59	4	152	38,0
12:00 às 12:14	5	119	23,8
12:15 às 12:29	3	67	22,3
12:30 às 12:44	3	67	22,3
12:45 às 12:59	4	82	20,5

Resultados por faixas de 15 minutos

Faixa horária	Passagens de ônibus	Soma de ocupação	Ocupação média
13:00 às 13:14	4	60	15,0
13:15 às 13:29	1	37	37,0
13:30 às 13:44	4	148	37,0
13:45 às 13:59	3	111	37,0
14:00 às 14:14	3	111	37,0
14:15 às 14:29	1	37	37,0
14:30 às 14:44	4	148	37,0
14:45 às 14:59	3	111	37,0
15:00 às 15:14	3	111	37,0
15:15 às 15:29	4	148	37,0
15:30 às 15:44	5	185	37,0
15:45 às 15:59	1	37	37,0
16:00 às 16:14	2	74	37,0
16:15 às 16:29	3	124	41,3
16:30 às 16:44	2	74	37,0
16:45 às 16:59	4	148	37,0
17:00 às 17:14	3	111	37,0
17:15 às 17:29	2	74	37,0
17:30 às 17:44	3	111	37,0
17:45 às 17:59	2	100	50,0
18:00 às 18:14	2	52	26,0
18:15 às 18:29	3	111	37,0
18:30 às 18:44	1	37	37,0
18:45 às 18:59	1	63	63,0
19:00 às 19:14	1	37	37,0
19:15 às 19:29	3	111	37,0
19:30 às 19:44			
19:45 às 19:59			

Tabela de Resultados por local de pesquisa

Posto Local	FC3b	R. Marechal Deodoro da Fonseca	
Sentido	2	Em direção ao Bairro	Data: 12/11/2020



Resultados por faixa horária

Hora	Passagens de ônibus	Soma de ocupação	Ocupação média
6	25	839	33,6
7	27	788	29,2
8	20	537	26,9
9	22	521	23,7
10	15	525	35,0
11	21	619	29,5
12	19	671	35,3
13	16	556	34,8
14	21	484	23,0
15	24	704	29,3
16	28	915	32,7
17	23	912	39,7
18	26	776	29,8
19	15	247	16,5

Resultados por faixas de 15 minutos

Faixa horária	Passagens de ônibus	Soma de ocupação	Ocupação média
06:00 às 06:14	6	160	26,7
06:15 às 06:29	4	165	41,3
06:30 às 06:44	9	272	30,2
06:45 às 06:59	6	242	40,3
07:00 às 07:14	5	227	45,4
07:15 às 07:29	8	177	22,1
07:30 às 07:44	5	183	36,6
07:45 às 07:59	9	201	22,3
08:00 às 08:14	4	82	20,5
08:15 às 08:29	7	197	28,1
08:30 às 08:44	4	139	34,8
08:45 às 08:59	5	119	23,8
09:00 às 09:14	7	138	19,7
09:15 às 09:29	5	154	30,8
09:30 às 09:44	4	95	23,8
09:45 às 09:59	6	134	22,3
10:00 às 10:14	5	141	28,2
10:15 às 10:29	5	227	45,4
10:30 às 10:44	2	52	26,0
10:45 às 10:59	3	105	35,0
11:00 às 11:14	8	168	21,0
11:15 às 11:29	2	74	37,0
11:30 às 11:44	7	257	36,7
11:45 às 11:59	4	120	30,0
12:00 às 12:14	7	235	33,6
12:15 às 12:29	3	124	41,3
12:30 às 12:44	4	177	44,3
12:45 às 12:59	5	135	27,0

Resultados por faixas de 15 minutos

Faixa horária	Passagens de ônibus	Soma de ocupação	Ocupação média
13:00 às 13:14	1	50	50,0
13:15 às 13:29	7	228	32,6
13:30 às 13:44	5	176	35,2
13:45 às 13:59	3	102	34,0
14:00 às 14:14	4	128	32,0
14:15 às 14:29	8	199	24,9
14:30 às 14:44	6	112	18,7
14:45 às 14:59	3	45	15,0
15:00 às 15:14	5	75	15,0
15:15 às 15:29	9	296	32,9
15:30 às 15:44	5	154	30,8
15:45 às 15:59	5	179	35,8
16:00 às 16:14	7	149	21,3
16:15 às 16:29	6	221	36,8
16:30 às 16:44	8	339	42,4
16:45 às 16:59	7	206	29,4
17:00 às 17:14	2	100	50,0
17:15 às 17:29	8	338	42,3
17:30 às 17:44	7	248	35,4
17:45 às 17:59	6	226	37,7
18:00 às 18:14	6	178	29,7
18:15 às 18:29	6	172	28,7
18:30 às 18:44	6	242	40,3
18:45 às 18:59	8	184	23,0
19:00 às 19:14	4	60	15,0
19:15 às 19:29	2	30	15,0
19:30 às 19:44	6	112	18,7
19:45 às 19:59	3	45	15,0

Tabela de Resultados por local de pesquisa

Posto Local	FC4	Viaduto São João Baptista
Sentido	1	Em direção ao Centro

Data: 18/11/2020



Resultados por faixa horária

Hora	Passagens de ônibus	Soma de ocupação	Ocupação média
6	16	718	44,9
7	17	858	50,5
8	17	773	45,5
9	12	421	35,1
10	10	349	34,9
11	10	262	26,2
12	14	456	32,6
13	12	264	22,0
14	14	248	17,7
15	15	241	16,1
16	18	322	17,9
17	21	718	34,2
18	20	729	36,5
19	7	253	36,1

Resultados por faixas de 15 minutos

Faixa horária	Passagens de ônibus	Soma de ocupação	Ocupação média
06:00 às 06:14	4	143	35,8
06:15 às 06:29	4	213	53,3
06:30 às 06:44	2	87	43,5
06:45 às 06:59	6	275	45,8
07:00 às 07:14	5	213	42,6
07:15 às 07:29	4	226	56,5
07:30 às 07:44	4	206	51,5
07:45 às 07:59	4	213	53,3
08:00 às 08:14	5	180	36,0
08:15 às 08:29	5	231	46,2
08:30 às 08:44	5	275	55,0
08:45 às 08:59	2	87	43,5
09:00 às 09:14	3	115	38,3
09:15 às 09:29	3	163	54,3
09:30 às 09:44	4	93	23,3
09:45 às 09:59	2	50	25,0
10:00 às 10:14	4	199	49,8
10:15 às 10:29	1	15	15,0
10:30 às 10:44	1	15	15,0
10:45 às 10:59	4	120	30,0
11:00 às 11:14	2	30	15,0
11:15 às 11:29	2	52	26,0
11:30 às 11:44	3	113	37,7
11:45 às 11:59	3	67	22,3
12:00 às 12:14	4	102	25,5
12:15 às 12:29	5	178	35,6
12:30 às 12:44	3	89	29,7
12:45 às 12:59	2	87	43,5

Resultados por faixas de 15 minutos

Faixa horária	Passagens de ônibus	Soma de ocupação	Ocupação média
13:00 às 13:14			
13:15 às 13:29	4	102	25,5
13:30 às 13:44	3	67	22,3
13:45 às 13:59	5	95	19,0
14:00 às 14:14	4	80	20,0
14:15 às 14:29	4	80	20,0
14:30 às 14:44	2	30	15,0
14:45 às 14:59	4	58	14,5
15:00 às 15:14	4	82	20,5
15:15 às 15:29	4	58	14,5
15:30 às 15:44	4	58	14,5
15:45 às 15:59	3	43	14,3
16:00 às 16:14	6	86	14,3
16:15 às 16:29	3	43	14,3
16:30 às 16:44	5	97	19,4
16:45 às 16:59	4	96	24,0
17:00 às 17:14	8	236	29,5
17:15 às 17:29	4	142	35,5
17:30 às 17:44	4	161	40,3
17:45 às 17:59	5	179	35,8
18:00 às 18:14	6	210	35,0
18:15 às 18:29	4	148	37,0
18:30 às 18:44	6	229	38,2
18:45 às 18:59	4	142	35,5
19:00 às 19:14	1	37	37,0
19:15 às 19:29	6	216	36,0
19:30 às 19:44			
19:45 às 19:59			

Tabela de Resultados por local de pesquisa

Posto Local	FC5	Av. São Paulo / R. Várzea Paulista próx. Av. dos Expedicionários	
Sentido	1	R. Várzea Paulista em direção ao Centro	Data: 19/11/2020



Resultados por faixa horária

Hora	Passagens de ônibus	Soma de ocupação	Ocupação média
6	21	587	28,0
7	23	1152	50,1
8	18	704	39,1
9	12	477	39,8
10	3	102	34,0
11	7	204	29,1
12	11	378	34,4
13	22	609	27,7
14	19	338	17,8
15	13	203	15,6
16	17	253	14,9
17	21	315	15,0
18	18	278	15,4
19	16	240	15,0

Resultados por faixas de 15 minutos

Faixa horária	Passagens de ônibus	Soma de ocupação	Ocupação média
06:00 às 06:14	8	269	33,6
06:15 às 06:29	6	112	18,7
06:30 às 06:44	3	111	37,0
06:45 às 06:59	4	95	23,8
07:00 às 07:14	7	338	48,3
07:15 às 07:29	6	363	60,5
07:30 às 07:44	4	238	59,5
07:45 às 07:59	6	213	35,5
08:00 às 08:14	5	202	40,4
08:15 às 08:29	6	248	41,3
08:30 às 08:44	4	117	29,3
08:45 às 08:59	3	137	45,7
09:00 às 09:14	5	224	44,8
09:15 às 09:29	1	15	15,0
09:30 às 09:44			
09:45 às 09:59	6	238	39,7
10:00 às 10:14	1	15	15,0
10:15 às 10:29			
10:30 às 10:44	1	37	37,0
10:45 às 10:59	1	50	50,0
11:00 às 11:14	2	87	43,5
11:15 às 11:29	1	13	13,0
11:30 às 11:44	1	37	37,0
11:45 às 11:59	3	67	22,3
12:00 às 12:14	3	65	21,7
12:15 às 12:29	2	74	37,0
12:30 às 12:44	5	189	37,8
12:45 às 12:59	1	50	50,0

Resultados por faixas de 15 minutos

Faixa horária	Passagens de ônibus	Soma de ocupação	Ocupação média
13:00 às 13:14	8	313	39,1
13:15 às 13:29	7	147	21,0
13:30 às 13:44	3	89	29,7
13:45 às 13:59	4	60	15,0
14:00 às 14:14	3	41	13,7
14:15 às 14:29	4	117	29,3
14:30 às 14:44	7	105	15,0
14:45 às 14:59	5	75	15,0
15:00 às 15:14	3	53	17,7
15:15 às 15:29	4	60	15,0
15:30 às 15:44	3	45	15,0
15:45 às 15:59	3	45	15,0
16:00 às 16:14	6	90	15,0
16:15 às 16:29	5	75	15,0
16:30 às 16:44	3	43	14,3
16:45 às 16:59	3	45	15,0
17:00 às 17:14	7	105	15,0
17:15 às 17:29	2	30	15,0
17:30 às 17:44	8	120	15,0
17:45 às 17:59	4	60	15,0
18:00 às 18:14	9	143	15,9
18:15 às 18:29	3	45	15,0
18:30 às 18:44	4	60	15,0
18:45 às 18:59	2	30	15,0
19:00 às 19:14	8	120	15,0
19:15 às 19:29	2	30	15,0
19:30 às 19:44			
19:45 às 19:59	6	90	15,0



Tabela de Resultados por local de pesquisa

Posto Local	FC5	Av. São Paulo / R. Várzea Paulista próx. Av. dos Expedicionários	
Sentido	2	Av. São Paulo em direção ao Bairro	Data: 19/11/2020



Resultados por faixa horária

Hora	Passagens de ônibus	Soma de ocupação	Ocupação média
6	21	315	15,0
7	21	341	16,2
8	21	315	15,0
9	14	210	15,0
10	10	277	27,7
11	11	266	24,2
12	20	352	17,6
13	17	329	19,4
14	13	360	27,7
15	20	500	25,0
16	24	659	27,5
17	23	701	30,5
18	23	941	40,9
19	9	302	33,6

Resultados por faixas de 15 minutos

Faixa horária	Passagens de ônibus	Soma de ocupação	Ocupação média
06:00 às 06:14	2	30	15,0
06:15 às 06:29	4	60	15,0
06:30 às 06:44	7	105	15,0
06:45 às 06:59	8	120	15,0
07:00 às 07:14	3	45	15,0
07:15 às 07:29	4	82	20,5
07:30 às 07:44	8	126	15,8
07:45 às 07:59	6	88	14,7
08:00 às 08:14	6	90	15,0
08:15 às 08:29	6	90	15,0
08:30 às 08:44	6	90	15,0
08:45 às 08:59	3	45	15,0
09:00 às 09:14	5	75	15,0
09:15 às 09:29			
09:30 às 09:44	8	120	15,0
09:45 às 09:59	1	15	15,0
10:00 às 10:14	1	15	15,0
10:15 às 10:29	3	80	26,7
10:30 às 10:44	2	30	15,0
10:45 às 10:59	4	152	38,0
11:00 às 11:14	3	124	41,3
11:15 às 11:29	2	52	26,0
11:30 às 11:44	4	60	15,0
11:45 às 11:59	2	30	15,0
12:00 às 12:14	6	112	18,7
12:15 às 12:29	5	105	21,0
12:30 às 12:44	7	105	15,0
12:45 às 12:59	2	30	15,0

Resultados por faixas de 15 minutos

Faixa horária	Passagens de ônibus	Soma de ocupação	Ocupação média
13:00 às 13:14	2	52	26,0
13:15 às 13:29	5	119	23,8
13:30 às 13:44	3	45	15,0
13:45 às 13:59	7	113	16,1
14:00 às 14:14	3	65	21,7
14:15 às 14:29	1	37	37,0
14:30 às 14:44	6	156	26,0
14:45 às 14:59	3	102	34,0
15:00 às 15:14	5	97	19,4
15:15 às 15:29	6	150	25,0
15:30 às 15:44	7	179	25,6
15:45 às 15:59	2	74	37,0
16:00 às 16:14	7	162	23,1
16:15 às 16:29	2	74	37,0
16:30 às 16:44	7	193	27,6
16:45 às 16:59	8	230	28,8
17:00 às 17:14	7	171	24,4
17:15 às 17:29	3	89	29,7
17:30 às 17:44	8	287	35,9
17:45 às 17:59	5	154	30,8
18:00 às 18:14	7	324	46,3
18:15 às 18:29	6	261	43,5
18:30 às 18:44	7	267	38,1
18:45 às 18:59	3	89	29,7
19:00 às 19:14	6	213	35,5
19:15 às 19:29	2	74	37,0
19:30 às 19:44	1	15	15,0
19:45 às 19:59			

**Tabela de Resultados por local de pesquisa**

<b>Posto Local</b>	<b>T1</b>	<b>Terminal Central</b>	
<b>Sentido</b>	<b>A</b>	<b>Saída R. Cel. Leme da Fonseca</b>	<b>Data: 11/11/2020</b>



**Resultados por faixa horária**

Hora	Passagens de ônibus	Soma de ocupação	Ocupação média
6	48	1863	38,8
7	43	1846	42,9
8	44	1385	31,5
9			
10			
11			
12			
13			
14			
15			
16			
17			
18			
19			

**Resultados por faixas de 15 minutos**

Faixa horária	Passagens de ônibus	Soma de ocupação	Ocupação média
06:00 às 06:14	9	157	17,4
06:15 às 06:29	9	450	50,0
06:30 às 06:44	18	915	50,8
06:45 às 06:59	12	341	28,4
07:00 às 07:14	10	432	43,2
07:15 às 07:29	10	336	33,6
07:30 às 07:44	13	577	44,4
07:45 às 07:59	10	501	50,1
08:00 às 08:14	13	437	33,6
08:15 às 08:29	11	390	35,5
08:30 às 08:44	12	394	32,8
08:45 às 08:59	8	164	20,5
09:00 às 09:14			
09:15 às 09:29			
09:30 às 09:44			
09:45 às 09:59			
10:00 às 10:14			
10:15 às 10:29			
10:30 às 10:44			
10:45 às 10:59			
11:00 às 11:14			
11:15 às 11:29			
11:30 às 11:44			
11:45 às 11:59			
12:00 às 12:14			
12:15 às 12:29			
12:30 às 12:44			
12:45 às 12:59			

**Tabela de Resultados por local de pesquisa**

<b>Posto Local</b>	<b>T1</b>	<b>Terminal Central</b>	
<b>Sentido</b>	<b>B</b>	<b>Saída R. Barão do Triunfo</b>	<b>Data: 11/11/2020</b>



**Resultados por faixa horária**

Hora	Passagens de ônibus	Soma de ocupação	Ocupação média
6	6	191	31,8
7	6	156	26,0
8	5	141	28,2
9			
10			
11			
12			
13			
14			
15			
16			
17			
18			
19			

**Resultados por faixas de 15 minutos**

Faixa horária	Passagens de ônibus	Soma de ocupação	Ocupação média
06:00 às 06:14	2	52	26,0
06:15 às 06:29	2	52	26,0
06:30 às 06:44	1	50	50,0
06:45 às 06:59	1	37	37,0
07:00 às 07:14	2	52	26,0
07:15 às 07:29	2	52	26,0
07:30 às 07:44	1	37	37,0
07:45 às 07:59	1	15	15,0
08:00 às 08:14	1	37	37,0
08:15 às 08:29	1	15	15,0
08:30 às 08:44	1	37	37,0
08:45 às 08:59	2	52	26,0
09:00 às 09:14			
09:15 às 09:29			
09:30 às 09:44			
09:45 às 09:59			
10:00 às 10:14			
10:15 às 10:29			
10:30 às 10:44			
10:45 às 10:59			
11:00 às 11:14			
11:15 às 11:29			
11:30 às 11:44			
11:45 às 11:59			
12:00 às 12:14			
12:15 às 12:29			
12:30 às 12:44			
12:45 às 12:59			

Tabela de Resultados por local de pesquisa

Posto Local	T2	Termnial CECAP	
Sentido	A	Saída	Data: 05/11/2020



Resultados por faixa horária

Hora	Passagens de ônibus	Soma de ocupação	Ocupação média
6	24	549	22,9
7	26	605	23,3
8	20	458	22,9
9			
10			
11			
12			
13			
14			
15			
16			
17			
18			
19			

Resultados por faixas de 15 minutos

Faixa horária	Passagens de ônibus	Soma de ocupação	Ocupação média
06:00 às 06:14	6	134	22,3
06:15 às 06:29	8	188	23,5
06:30 às 06:44	4	95	23,8
06:45 às 06:59	6	132	22,0
07:00 às 07:14	9	236	26,2
07:15 às 07:29	6	147	24,5
07:30 às 07:44	6	125	20,8
07:45 às 07:59	5	97	19,4
08:00 às 08:14	7	171	24,4
08:15 às 08:29	5	75	15,0
08:30 às 08:44	5	145	29,0
08:45 às 08:59	3	67	22,3
09:00 às 09:14			
09:15 às 09:29			
09:30 às 09:44			
09:45 às 09:59			
10:00 às 10:14			
10:15 às 10:29			
10:30 às 10:44			
10:45 às 10:59			
11:00 às 11:14			
11:15 às 11:29			
11:30 às 11:44			
11:45 às 11:59			
12:00 às 12:14			
12:15 às 12:29			
12:30 às 12:44			
12:45 às 12:59			

**Tabela de Resultados por local de pesquisa**

<b>Posto Local</b>	<b>T3</b>	<b>Terminal Colônia</b>	
<b>Sentido</b>	<b>A</b>	<b>Saída R. Luís Bonachio</b>	<b>Data: 09/11/2020</b>



**Resultados por faixa horária**

Hora	Passagens de ônibus	Soma de ocupação	Ocupação média
6	23	711	30,9
7	27	759	28,1
8	23	677	29,4
9			
10			
11			
12			
13			
14			
15			
16			
17			
18			
19			

**Resultados por faixas de 15 minutos**

Faixa horária	Passagens de ônibus	Soma de ocupação	Ocupação média
06:00 às 06:14	4	126	31,5
06:15 às 06:29	6	236	39,3
06:30 às 06:44	6	156	26,0
06:45 às 06:59	7	193	27,6
07:00 às 07:14	9	303	33,7
07:15 às 07:29	5	177	35,4
07:30 às 07:44	6	90	15,0
07:45 às 07:59	7	189	27,0
08:00 às 08:14	8	226	28,3
08:15 às 08:29	4	140	35,0
08:30 às 08:44	7	211	30,1
08:45 às 08:59	4	100	25,0
09:00 às 09:14			
09:15 às 09:29			
09:30 às 09:44			
09:45 às 09:59			
10:00 às 10:14			
10:15 às 10:29			
10:30 às 10:44			
10:45 às 10:59			
11:00 às 11:14			
11:15 às 11:29			
11:30 às 11:44			
11:45 às 11:59			
12:00 às 12:14			
12:15 às 12:29			
12:30 às 12:44			
12:45 às 12:59			

**Tabela de Resultados por local de pesquisa**

<b>Posto Local</b>	<b>T3</b>	<b>Terminal Colônia</b>	
<b>Sentido</b>	<b>B</b>	<b>Saída R. Atibaia</b>	<b>Data: 09/11/2020</b>



**Resultados por faixa horária**

Hora	Passagens de ônibus	Soma de ocupação	Ocupação média
6	17	495	29,1
7	15	385	25,7
8	12	500	41,7
9			
10			
11			
12			
13			
14			
15			
16			
17			
18			
19			

**Resultados por faixas de 15 minutos**

Faixa horária	Passagens de ônibus	Soma de ocupação	Ocupação média
06:00 às 06:14	1	95	95,0
06:15 às 06:29	5	155	31,0
06:30 às 06:44	5	75	15,0
06:45 às 06:59	6	170	28,3
07:00 às 07:14	3	45	15,0
07:15 às 07:29	4	60	15,0
07:30 às 07:44	4	140	35,0
07:45 às 07:59	4	140	35,0
08:00 às 08:14	3	45	15,0
08:15 às 08:29	4	140	35,0
08:30 às 08:44	3	125	41,7
08:45 às 08:59	2	190	95,0
09:00 às 09:14			
09:15 às 09:29			
09:30 às 09:44			
09:45 às 09:59			
10:00 às 10:14			
10:15 às 10:29			
10:30 às 10:44			
10:45 às 10:59			
11:00 às 11:14			
11:15 às 11:29			
11:30 às 11:44			
11:45 às 11:59			
12:00 às 12:14			
12:15 às 12:29			
12:30 às 12:44			
12:45 às 12:59			

Tabela de Resultados por local de pesquisa

Posto Local	T4	Terminal Eloy Chaves	
Sentido	A	Saída	Data: 06/11/2020



Resultados por faixa horária

Hora	Passagens de ônibus	Soma de ocupação	Ocupação média
6	30	674	22,5
7	28	688	24,6
8	24	514	21,4
9			
10			
11			
12			
13			
14			
15			
16			
17			
18			
19			

Resultados por faixas de 15 minutos

Faixa horária	Passagens de ônibus	Soma de ocupação	Ocupação média
06:00 às 06:14	7	228	32,6
06:15 às 06:29	9	157	17,4
06:30 às 06:44	10	207	20,7
06:45 às 06:59	4	82	20,5
07:00 às 07:14	7	162	23,1
07:15 às 07:29	8	221	27,6
07:30 às 07:44	7	193	27,6
07:45 às 07:59	6	112	18,7
08:00 às 08:14	11	209	19,0
08:15 às 08:29	5	119	23,8
08:30 às 08:44	4	126	31,5
08:45 às 08:59	4	60	15,0
09:00 às 09:14			
09:15 às 09:29			
09:30 às 09:44			
09:45 às 09:59			
10:00 às 10:14			
10:15 às 10:29			
10:30 às 10:44			
10:45 às 10:59			
11:00 às 11:14			
11:15 às 11:29			
11:30 às 11:44			
11:45 às 11:59			
12:00 às 12:14			
12:15 às 12:29			
12:30 às 12:44			
12:45 às 12:59			

**Tabela de Resultados por local de pesquisa**

<b>Posto Local</b>	<b>T5</b>	<b>Terminal Hortolândia</b>	
<b>Sentido</b>	<b>A</b>	<b>Saída Est. Velha de Campinas - Norte</b>	<b>Data: 09/11/2020</b>



**Resultados por faixa horária**

Hora	Passagens de ônibus	Soma de ocupação	Ocupação média
6	43	1771	41,2
7	39	1607	41,2
8	37	938	25,4
9			
10			
11			
12			
13			
14			
15			
16			
17			
18			
19			

**Resultados por faixas de 15 minutos**

Faixa horária	Passagens de ônibus	Soma de ocupação	Ocupação média
06:00 às 06:14	13	349	26,8
06:15 às 06:29	10	388	38,8
06:30 às 06:44	10	486	48,6
06:45 às 06:59	10	548	54,8
07:00 às 07:14	9	431	47,9
07:15 às 07:29	10	482	48,2
07:30 às 07:44	10	394	39,4
07:45 às 07:59	10	300	30,0
08:00 às 08:14	14	364	26,0
08:15 às 08:29	7	193	27,6
08:30 às 08:44	7	149	21,3
08:45 às 08:59	9	232	25,8
09:00 às 09:14			
09:15 às 09:29			
09:30 às 09:44			
09:45 às 09:59			
10:00 às 10:14			
10:15 às 10:29			
10:30 às 10:44			
10:45 às 10:59			
11:00 às 11:14			
11:15 às 11:29			
11:30 às 11:44			
11:45 às 11:59			
12:00 às 12:14			
12:15 às 12:29			
12:30 às 12:44			
12:45 às 12:59			



**Tabela de Resultados por local de pesquisa**

<b>Posto Local</b>	<b>T5</b>	<b>Terminal Hortolândia</b>	
<b>Sentido</b>	<b>B</b>	<b>Saída Est. Velha de Campinas - Sul</b>	<b>Data: 09/11/2020</b>



**Resultados por faixa horária**

Hora	Passagens de ônibus	Soma de ocupação	Ocupação média
6	30	934	31,1
7	38	977	25,7
8	37	816	22,1
9			
10			
11			
12			
13			
14			
15			
16			
17			
18			
19			

**Resultados por faixas de 15 minutos**

Faixa horária	Passagens de ônibus	Soma de ocupação	Ocupação média
06:00 às 06:14	7	226	32,3
06:15 às 06:29	6	154	25,7
06:30 às 06:44	6	200	33,3
06:45 às 06:59	11	354	32,2
07:00 às 07:14	10	280	28,0
07:15 às 07:29	11	326	29,6
07:30 às 07:44	8	170	21,3
07:45 às 07:59	9	201	22,3
08:00 às 08:14	11	223	20,3
08:15 às 08:29	10	254	25,4
08:30 às 08:44	8	227	28,4
08:45 às 08:59	8	112	14,0
09:00 às 09:14			
09:15 às 09:29			
09:30 às 09:44			
09:45 às 09:59			
10:00 às 10:14			
10:15 às 10:29			
10:30 às 10:44			
10:45 às 10:59			
11:00 às 11:14			
11:15 às 11:29			
11:30 às 11:44			
11:45 às 11:59			
12:00 às 12:14			
12:15 às 12:29			
12:30 às 12:44			
12:45 às 12:59			

**Tabela de Resultados por local de pesquisa**

<b>Posto Local</b>	<b>T6</b>	<b>Terminal Rami</b>	
<b>Sentido</b>	<b>A</b>	<b>Saída</b>	<b>Data: 11/11/2020</b>



**Resultados por faixa horária**

Hora	Passagens de ônibus	Soma de ocupação	Ocupação média
6	18	380	21,1
7	17	312	18,4
8	16	240	15,0
9			
10			
11			
12			
13			
14			
15			
16			
17			
18			
19			

**Resultados por faixas de 15 minutos**

Faixa horária	Passagens de ônibus	Soma de ocupação	Ocupação média
06:00 às 06:14	4	104	26,0
06:15 às 06:29	5	97	19,4
06:30 às 06:44	6	90	15,0
06:45 às 06:59	3	89	29,7
07:00 às 07:14	4	60	15,0
07:15 às 07:29	5	110	22,0
07:30 às 07:44	5	97	19,4
07:45 às 07:59	3	45	15,0
08:00 às 08:14	7	105	15,0
08:15 às 08:29	2	30	15,0
08:30 às 08:44	4	60	15,0
08:45 às 08:59	3	45	15,0
09:00 às 09:14			
09:15 às 09:29			
09:30 às 09:44			
09:45 às 09:59			
10:00 às 10:14			
10:15 às 10:29			
10:30 às 10:44			
10:45 às 10:59			
11:00 às 11:14			
11:15 às 11:29			
11:30 às 11:44			
11:45 às 11:59			
12:00 às 12:14			
12:15 às 12:29			
12:30 às 12:44			
12:45 às 12:59			

**Tabela de Resultados por local de pesquisa**

<b>Posto Local</b>	<b>T7</b>	<b>Terminal Vila Arens</b>	
<b>Sentido</b>	<b>A</b>	<b>Saída Av. União dos Ferroviários - Sul</b>	<b>Data: 09/11/2020</b>



**Resultados por faixa horária**

Hora	Passagens de ônibus	Soma de ocupação	Ocupação média
6	18	762	42,3
7	28	546	19,5
8	27	667	24,7
9			
10			
11			
12			
13			
14			
15			
16			
17			
18			
19			

**Resultados por faixas de 15 minutos**

Faixa horária	Passagens de ônibus	Soma de ocupação	Ocupação média
06:00 às 06:14	2	98	49,0
06:15 às 06:29	5	71	14,2
06:30 às 06:44	8	480	60,0
06:45 às 06:59	3	113	37,7
07:00 às 07:14	8	116	14,5
07:15 às 07:29	8	151	18,9
07:30 às 07:44	8	184	23,0
07:45 às 07:59	4	95	23,8
08:00 às 08:14	9	289	32,1
08:15 às 08:29	7	136	19,4
08:30 às 08:44	6	90	15,0
08:45 às 08:59	5	152	30,4
09:00 às 09:14			
09:15 às 09:29			
09:30 às 09:44			
09:45 às 09:59			
10:00 às 10:14			
10:15 às 10:29			
10:30 às 10:44			
10:45 às 10:59			
11:00 às 11:14			
11:15 às 11:29			
11:30 às 11:44			
11:45 às 11:59			
12:00 às 12:14			
12:15 às 12:29			
12:30 às 12:44			
12:45 às 12:59			

**Tabela de Resultados por local de pesquisa**

<b>Posto Local</b>	<b>T7</b>	<b>Terminal Vila Arens</b>	
<b>Sentido</b>	<b>B</b>	<b>Saída Av. União dos Ferroviários - Norte</b>	<b>Data: 09/11/2020</b>



**Resultados por faixa horária**

Hora	Passagens de ônibus	Soma de ocupação	Ocupação média
6	23	844	36,7
7	26	833	32,0
8	24	796	33,2
9			
10			
11			
12			
13			
14			
15			
16			
17			
18			
19			

**Resultados por faixas de 15 minutos**

Faixa horária	Passagens de ônibus	Soma de ocupação	Ocupação média
06:00 às 06:14	2	65	32,5
06:15 às 06:29	6	169	28,2
06:30 às 06:44	8	330	41,3
06:45 às 06:59	7	280	40,0
07:00 às 07:14	7	219	31,3
07:15 às 07:29	6	185	30,8
07:30 às 07:44	6	208	34,7
07:45 às 07:59	7	221	31,6
08:00 às 08:14	7	197	28,1
08:15 às 08:29	8	245	30,6
08:30 às 08:44	5	191	38,2
08:45 às 08:59	4	163	40,8
09:00 às 09:14			
09:15 às 09:29			
09:30 às 09:44			
09:45 às 09:59			
10:00 às 10:14			
10:15 às 10:29			
10:30 às 10:44			
10:45 às 10:59			
11:00 às 11:14			
11:15 às 11:29			
11:30 às 11:44			
11:45 às 11:59			
12:00 às 12:14			
12:15 às 12:29			
12:30 às 12:44			
12:45 às 12:59			