



INDICAÇÃO Nº 13450

Realização de estudos para implantação de CERCAS CONDUTORAS e PASSAGENS SUPERIORES/INFERIORES DE FAUNA nas vias públicas municipais, para evitar os atropelamentos recorrentes de animais silvestres.

ENCAMINHE-SE.

Faury Tals
Presidente

13 / 08 / 2019

Considerando que muitos animais silvestres são atropelados nas vias públicas de nossa cidade e esse quadro poderia ser minorado com a implementação de medidas protetivas, conforme material anexo (<http://www.dnit.gov.br/noticias/dnit-instala-passagens-de-fauna-no-pantanal-sul-mato-grossense-1>),

INDICO ao Chefe do Executivo sejam adotadas as providências cabíveis, junto ao setor competente, para a realização de estudos para implantação de CERCAS CONDUTORAS e PASSAGENS SUPERIORES/INFERIORES DE FAUNA nas vias públicas municipais, para evitar atropelamentos recorrentes de animais silvestres.

Sala das Sessões, em 13 de agosto de 2019.


MÁRCIO PETENCOSTES DE SOUSA

'Márcio Cabeleireiro'



ANEXO DA INDICAÇÃO N.º 13450

DNIT instala passagens de fauna no Pantanal sul-mato-grossense

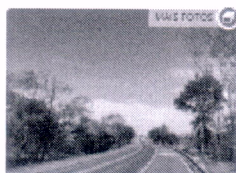
IMPRESSÃO EM PDF

Autorquia colocará mais de 15 quilômetros de cercas condutoras, em oito pontos distintos da BR-262/MS, e duas passagens superiores de fauna

por

Publicado: 31/07/2019 11:47

Última modificação: 31/07/2019 11:47

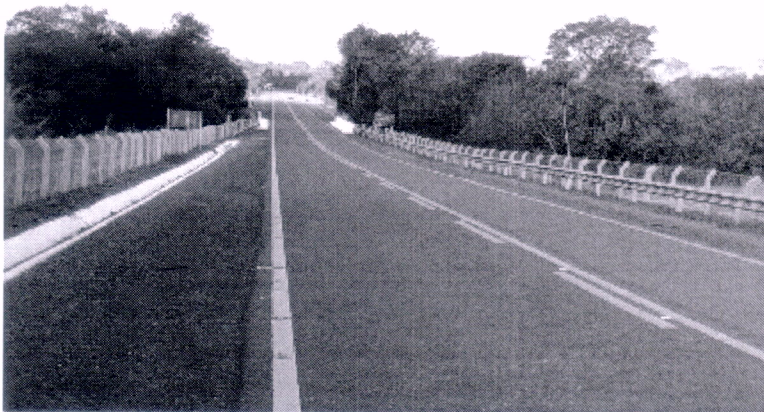


O Departamento Nacional de Infraestrutura de Transportes (DNIT) realiza a instalação de cercas condutoras e passagens superiores de fauna na BR-262/MS, em Mato Grosso do Sul. No total, a Autorquia colocará mais de 15 quilômetros de cercas, em oito pontos distintos da rodovia federal, e duas passagens superiores de fauna.

A medida faz parte do cumprimento de condicionantes ambientais do Instituto Brasileiro do Meio Ambiente e dos Recursos Naturais Renováveis (IBAMA), devidamente aprovadas, após estudos realizados pela Universidade Federal do Paraná (UFPR), e visam diminuir o número de atropelamento de animais

silvestres na rodovia, no trecho entre os municípios de Anastácio e Corumbá, na região do Pantanal sul-mato-grossense.

O DNIT é referência nacional no planejamento e execução de ações para evitar, reduzir ou compensar os impactos negativos de seus empreendimentos. A Autorquia segue os procedimentos exigidos pela legislação ambiental e busca o desenvolvimento nacional, conciliando a infraestrutura logística com a responsabilidade socioambiental.



Durante a elaboração dos projetos de infraestrutura, o DNIT realiza levantamentos e monitoramentos para identificar quantos e quais animais vivem nas regiões onde os empreendimentos serão implantados.

Além de possibilitar o conhecimento da biodiversidade local, esses levantamentos identificam as espécies animais que podem ser utilizadas como bioindicadores de qualidade ambiental.

Equipes de biólogos e veterinários acompanham as frentes de obra para afastar os animais silvestres do local, remover os que possam não ter se retirado e resgatar os feridos para tratamento e correta destinação.

Para reduzir os atropelamentos de animais, a Autorquia identifica os pontos críticos e instala sinalização, redutores de velocidade e passagens de fauna, que além de prevenir a morte direta de indivíduos, colaboram para manutenção da conectividade dos habitats.