

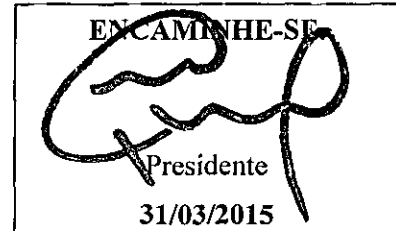


## Câmara Municipal de Jundiaí

Estado de São Paulo

### INDICAÇÃO Nº 12.005

Intensificação das rondas da Guarda Municipal nas áreas próximas à supermercados, hipermercados e demais estabelecimentos que permanecem abertos após às 20h.



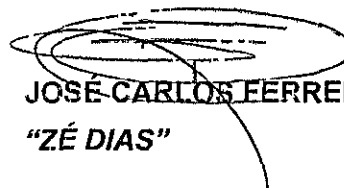
**CONSIDERANDO** que a intensificação das rondas da Guarda Municipal nas áreas próximas à supermercados, principalmente aqueles que permanecem abertos após às 20h, é uma solicitação dos moradores de Jundiaí;

**CONSIDERANDO** que estão ocorrendo crimes no entorno e nos estacionamentos desses estabelecimentos que permanecem abertos até mais tarde, conforme matéria jornalística em anexo e relato de moradores;

**CONSIDERANDO** que Jundiaí é uma cidade em patente crescimento populacional e empresarial, e, portando, há uma tendência na expansão de estabelecimentos comerciais e aumento no movimento de clientes durante o horário noturno,

**INDICO** ao Chefe do Executivo que sejam adotadas as providências cabíveis, junto ao setor competente, para intensificação das rondas da Guarda Municipal nos locais e horários mencionados.

Sala das Sessões, em 31 de março de 2015.



JOSÉ CARLOS FERREIRA DIAS  
"ZÉ DIAS"



**ANEXO DA INDICAÇÃO N.º 12.005**



Jornal da Região

do Estado de São Paulo

Polícia tenta localizar assaltante que esfaqueou mulheres

A Delegacia de Investigações Gerais (DIG) de Jundiaí está reunindo todas as informações possíveis para localizar o assaltante que esfaqueou duas mulheres em estacionamentos da cidade.

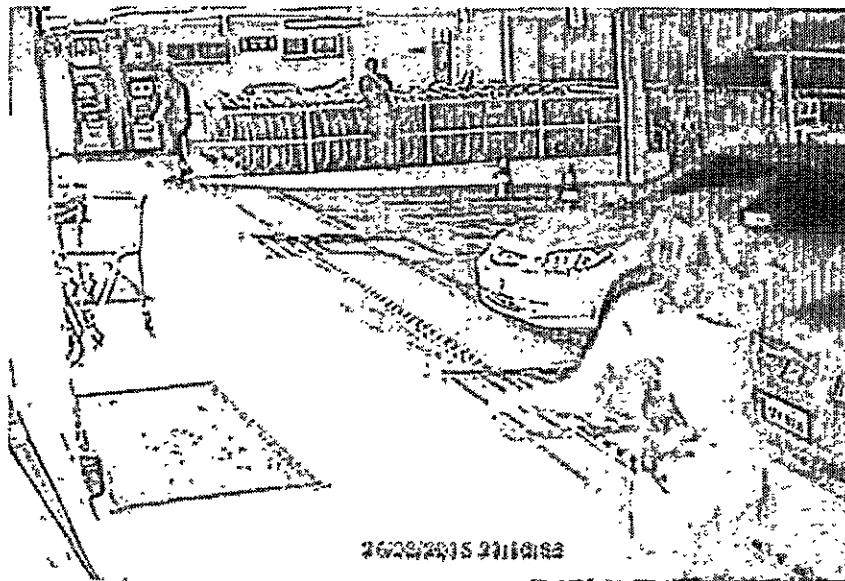
Na noite de quarta-feira (25) uma assistente social foi esfaqueada por ladrão que levou o seu Ecosport no estacionamento da Cooperfica do Jardim Cica.

A vítima está hospitalizada, em estado grave. Ela respira por meio de aparelhos e teve o pulmão perfurado.

No dia 15 uma mulher de 32 anos foi esfaqueada no estacionamento ao lado do Hospital Pitangueiras (Sobam). A filha de 12 anos salvou a mãe gritando para o ladrão parar de esfaqueá-la.

Na foto, a vítima desta semana corre para pedir socorro.

Quem tiver informações concretas pode ajudar a Polícia ligando no 181.



Curir Comentar Compartilhar 021 76 240